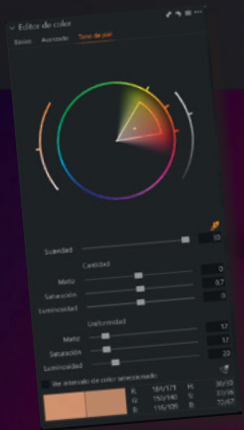
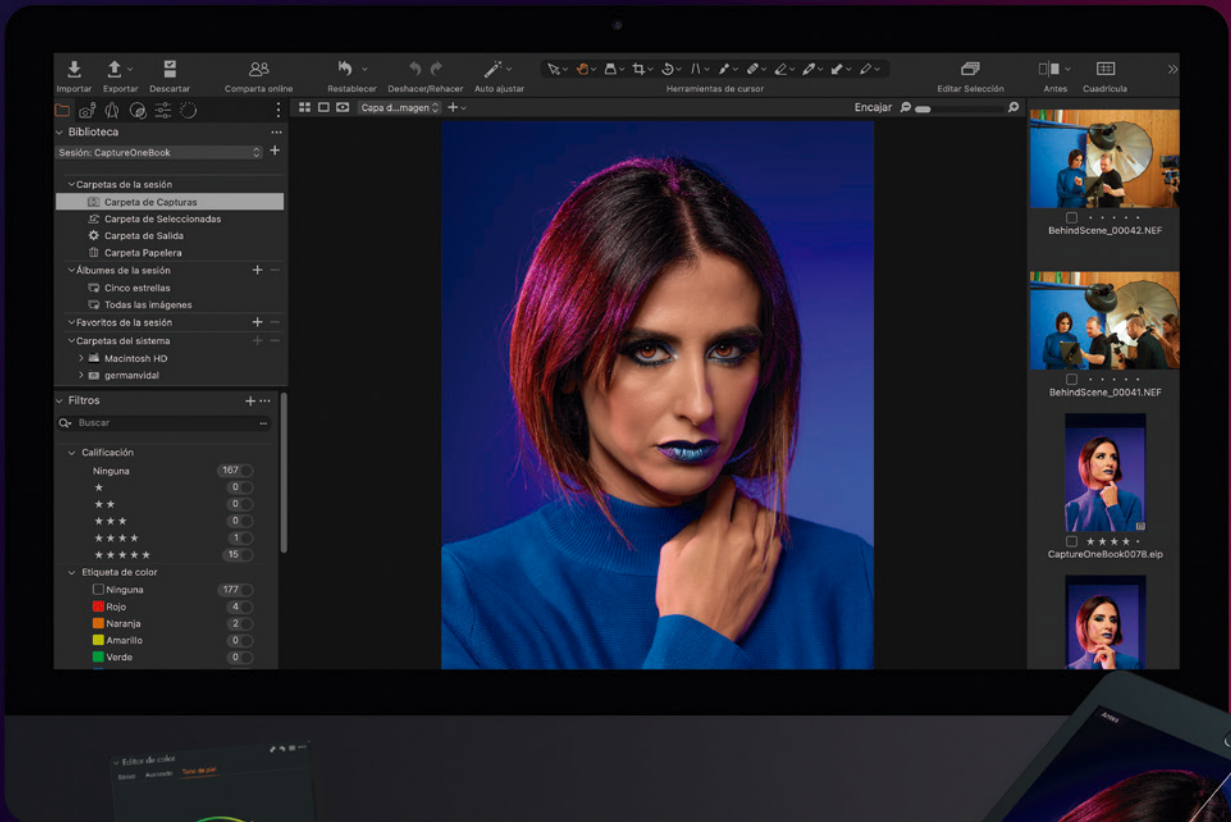


CAPTURE ONE

LA GUÍA DEFINITIVA



Germán Vidal

photo
CLUB

ÍNDICE DE CONTENIDOS

Agradecimientos	3
Germán Vidal	4
I NTRODUCCIÓN RÁPIDA	8
¿Qué es Capture One?	10
¿Por qué utilizar Capture One?	10
Primeros pasos con Capture One	11
Descarga e instalación del software	11
Interfaz de usuario	12
Importación de imágenes	15
Sesiones y catálogos	16
Sesiones	16
Catálogos	19
Menú Edición	22
1 HERRAMIENTAS BÁSICAS DE EDICIÓN	27
Ajustes de exposición y contraste	27
Niveles	30
Curvas de tono	31
Balance de blancos	32
Editor de color	32
Herramientas de enfoque	33
Aplicación práctica	35
2 HERRAMIENTAS AVANZADAS DE EDICIÓN	41
Corrección de lente	41
Herramientas de corrección de perspectiva	42
Máscaras de capa	46
Herramientas de corrección de piel	49
Claridad y eliminar niebla	50
Aplicación práctica	51

3	HERRAMIENTAS DE LA IMAGEN	57	8	INTEGRACIÓN Y FLUJO DE TRABAJO	143
	Unir en Panorámica	57		Integración con otros programas y servicios	143
	Combinar en HDR	62		Soporte para cámaras y formatos de archivo	145
4	GESTIÓN Y ORGANIZACIÓN DE IMÁGENES	65		Copias de seguridad y recuperación de datos	146
	Importación de imágenes	65		Sincronización con Photoshop	150
	Organización de imágenes	77		Cómo sincronizar Capture One con Photomechanic	154
	Metadatos de imágenes	79	9	TETHERING	161
	Herramientas de búsqueda	80		Cómo utilizar el <i>tethering</i> con capture one	161
	Exportación de imágenes	82	10	INTELIGENCIA ARTIFICIAL	167
5	AUTOMATIZACIONES	85		Uso del software de manera remota o por cable	167
	Estilos y Preajustes	85		La IA de Capture One con máscaras de capa	171
	Automatización de procesos	87	11	POSIBLES ERRORES	177
	Sincronización de ajustes	87		Aceleración del hardware	177
	Aplicación práctica	89		No se exportan todas mis imágenes	178
	Estilos	96		Cámara en modo Vídeo	181
	Ajustes de la próxima captura en Capture One	101		Lápiz tachado	181
6	FUNCIONES AVANZADAS	105		Imágenes en modo <i>OFF LINE</i>	182
	Capas y máscaras	105		Exportaciones "recetas" borradas	182
	Corrección de lente	109		Solución práctica	184
	Reducción de ruido y corrección de grano	110		Problemas de compatibilidad con cámaras Olympus	184
	Enfoque y nitidez	114	12	CONSEJOS Y TRUCOS PARA APROVECHAR CAPTURE ONE AL MÁXIMO	189
	Gestión del color	115		Atajos de teclado útiles	189
	Herramientas de clonación y eliminación de manchas	117		Atajos de teclado de Capture One para MacOS	190
	Aplicación práctica	119		Atajos de teclado de Capture One para Windows	191
7	FOTOGRAFÍA CON DISPOSITIVOS MÓVILES. IPHONE Y IPAD	123		Personalización de la interfaz	193
	Uso del software Capture One en iPad	123		Optimización del rendimiento	194
	Uso del software Capture One en iPhone	125		Ventajas y desventajas de Capture One	195
	Aplicación práctica	132		Comparación con otros programas de edición de fotografía	196

HERRAMIENTAS BÁSICAS DE EDICIÓN

AJUSTES DE EXPOSICIÓN Y CONTRASTE

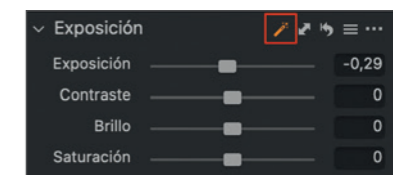
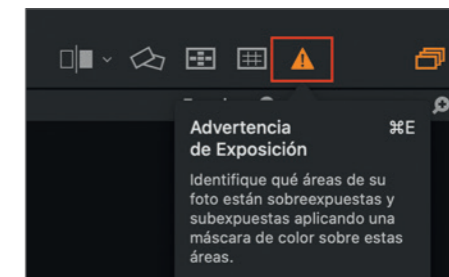
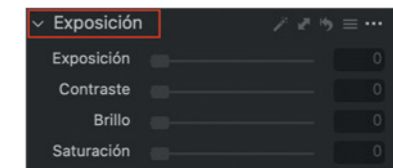
Capture One ofrece una variedad de herramientas para ajustar la exposición y el contraste de tus imágenes. Estas incluyen ajustes de exposición, brillo, contraste, claridad y sombras, así como herramientas de ajuste localizado que te permiten ajustar áreas específicas de la imagen.

Dentro de esta herramienta, tenemos el icono **Advertencia de Exposición**. Si no se muestra en el panel de herramientas, podemos seleccionar **Ver > Mostrar advertencias de exposición**.

Una máscara de color rojo nos llenará las áreas que pueden estar "quemadas".

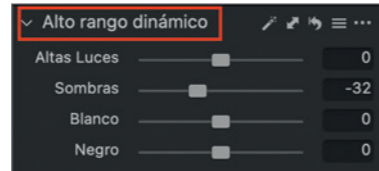
Dentro de los ajustes, podríamos cambiar las preferencias del panel de la exposición y visualización de las alertas.

En varias herramientas de ajustes básicos, disponemos de una subherramienta que nos hace un ajuste automático en todas las variantes.



Podemos usar la herramienta **Alto rango dinámico** para ayudar a obtener detalles tanto en luces como en sombras. Los comandos **Altas Luces** y **Sombras** también afectarán a todos los colores y sombras.

Puedes usar configuraciones de capa, como pinceles o degradados, para cambiar la exposición en áreas específicas de la imagen.



AJUSTES DE ALTO RANGO DINÁMICO EN RETRATOS DE ESTUDIO

El alto rango dinámico (HDR) permite capturar más información que la que puede registrar un sensor de cámara convencional. Esto es útil en situaciones de alto contraste, como cuando hay una fuerte luz detrás del sujeto. Se puede utilizar en todo tipo de fotografía, pero en el caso que os voy a mostrar, los retratos de estudio, el HDR puede utilizarse para recuperar detalles en las sombras y las altas luces, lo que nos da como resultado una imagen más equilibrada y natural. Es muy importante utilizarlo con cuidado para evitar introducir ruido en la imagen.

En este ejemplo, he capturado una fotografía de una modelo en un estudio con una luz frontal y una luz trasera para marcar las líneas. La luz trasera crea un fuerte contraste, con las sombras en la cara de la modelo muy oscuras y las altas luces de la piel muy brillantes.

Para aplicar HDR en Capture One, primero debemos abrir la fotografía en el programa. Luego, vamos a la pestaña **Exposición** y hacemos clic en el botón **Alto rango dinámico**. Esto abrirá el panel, que nos permitirá ajustar los parámetros.



En este caso, utilizo los siguientes ajustes:

- **Altas Luces: -10.** De este modo elimino el posible exceso de flash sobre la piel.
- **Sombras: 15.** Con este aumento un poco el brillo del pelo que le da la luz de recorte trasera.
- **Negro: -10.** Potencio el color del suéter.

Estos ajustes me ayudan a recuperar detalles en las sombras y las altas luces, sin introducir demasiado ruido en la imagen.

Capture One procesa la imagen y me muestra el resultado en tiempo real a medida que varío los tiradores.

Como podemos ver, el HDR ha tenido un efecto positivo en la imagen. Las sombras en la cara de la modelo son ahora menos visibles, y las altas luces de la piel no están tan brillantes. La imagen es ahora más equilibrada y natural.



CONSEJOS PARA APLICAR HDR EN RETRATOS DE ESTUDIO

- **Empieza con una buena exposición:** La mejor manera de aplicar HDR y que no parezca irreal es empezar con una buena exposición. Si la imagen está demasiado oscura o demasiado brillante, será más difícil recuperar detalles en las sombras o las altas luces.
- **Utiliza un rango dinámico alto:** Si tu cámara tiene un rango dinámico alto, podrás capturar más información con una sola exposición. Esto hará que el HDR sea menos necesario.
- **Experimenta con diferentes parámetros:** Los parámetros del HDR pueden variar según la imagen. Experimenta con diferentes valores para ver qué resultados te gustan más.

El editor incluye un parámetro de **Suavidad** para transiciones de color suaves y brinda la flexibilidad de ajustar la especificidad del color.

Para ajustes de color sencillos, el modo **Básico** es suficiente, mientras que el modo **Avanzado** permite corregir hasta 30 colores individuales con mayor precisión y suavidad. El modo **Tono de Piel**, con deslizadores de uniformidad adicionales, es especialmente útil para corregir variaciones de color no deseadas, especialmente después de aplicar ajustes intensos de contraste o saturación, abordando tonos irregulares.

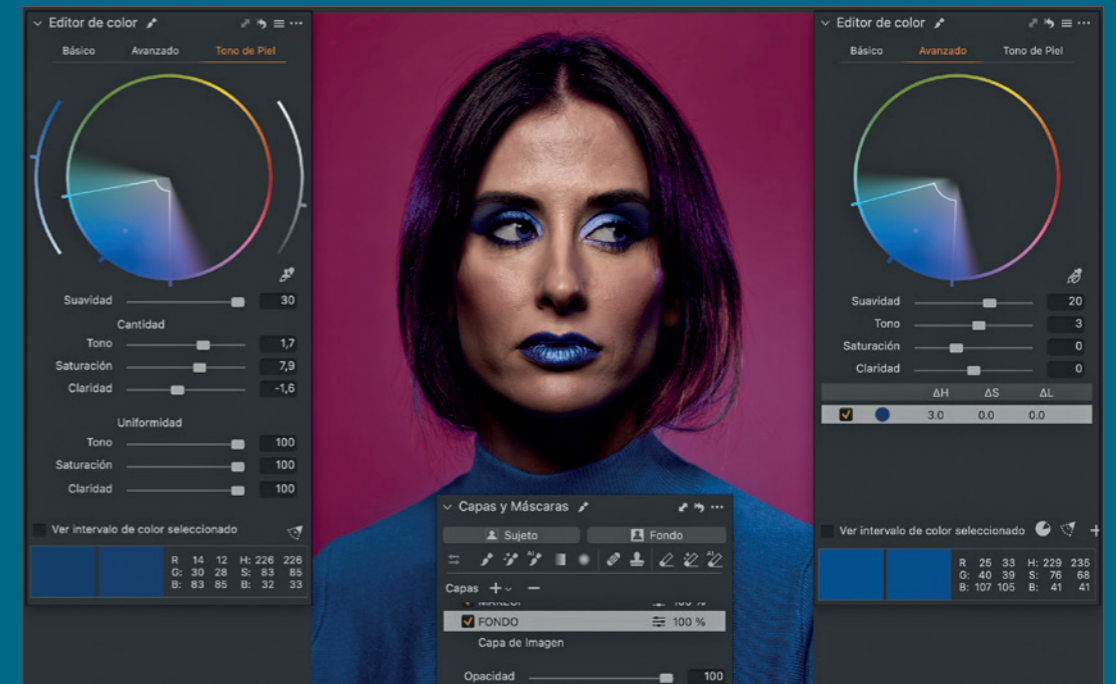


En otras palabras, si deseas cambiar un tono por otro, puedes usar el modo **Básico**. Si quieres ser aún más preciso, entonces emplea el modo **Avanzado**. Con **Tono de Piel**, más que para cambiar el color, ya que es tan sutil que no serviría, es espectacular para igualar tonos, pese a tener diferente luminosidad.

Para eliminar el degradado del fondo, es tan sencillo como pedirle a la herramienta que seleccione el fondo; después, con el gotero de tono de piel, selecciono el fondo, amplío la selección tanto como quiera, ya que tengo enmascarado el fondo, y ajusto la uniformidad de tono, saturación y claridad hasta conseguir que todo el fondo quede uniforme.

Si además quisiera cambiar el color, con el cuentagotas del modo **Avanzado**, selecciono el tono del fondo, amplío la selección al gusto y juego con los deslizadores hasta dar con el tono deseado. Así, en 3 sencillos pasos, puedo ajustar el color de cualquier parte de mi imagen siguiendo este método:

1. Enmascarar.
2. Igualar con tono de piel, si así lo deseo.
3. Cambiar el color con el modo **Avanzado**.



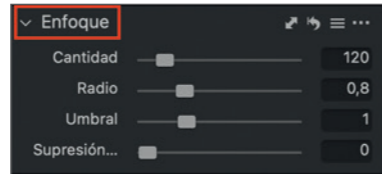
Repetiendo este proceso he cambiado el maquillaje, de un turquesa a un morado, así como los ojos de castaños a morados. He uniformizado los tonos del jersey sin manipular la claridad para no perder la textura.



ENFOQUE Y NITIDEZ

El enfoque de captura es el enfoque que se establece en la cámara en el momento de tomar la imagen. Es el enfoque más importante, ya que determina la nitidez de la imagen en su conjunto.

Si no estás satisfecho con el enfoque de captura, puedes intentar refinarlo con la herramienta **Enfoque**. Esta herramienta te permite ajustar el enfoque de manera selectiva en diferentes partes de la imagen.



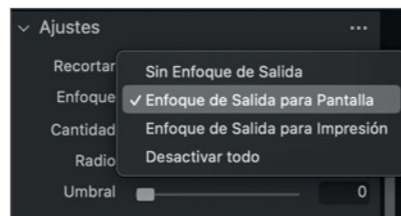
La nitidez global es la nitidez que se aplica a toda la imagen. Puedes usarla para mejorar la nitidez de una imagen que está ligeramente desenfocada o para darle un toque extra de nitidez.

La herramienta **Enfoque** te permite aplicar la nitidez global de manera automática o manual. La opción automática es más sencilla, pero la manual te da más control sobre el resultado.

La nitidez selectiva es la que se aplica a áreas específicas de la imagen. Puedes usarla para destacar elementos clave de la imagen, como los ojos en un retrato o la textura de una superficie.

Para aplicar la nitidez selectiva, puedes usar la herramienta **Máscaras** de Capture One. Esta herramienta te permite crear máscaras que definen las áreas de la imagen a las que quieres aplicar la nitidez.

La nitidez de salida es la que se aplica a la imagen cuando se exporta. Puedes ajustarla para que se adapte al dispositivo de salida que vayas a usar.



Por ejemplo, si vas a imprimir la imagen, puedes aumentar la nitidez de salida para que la imagen se vea nítida en papel.

Te detallo a continuación unos consejos para el enfoque y la nitidez:

- Utiliza un buen trípode para evitar el movimiento de la cámara. El movimiento de la cámara puede desenfocar la imagen, incluso si el enfoque está ajustado correctamente.

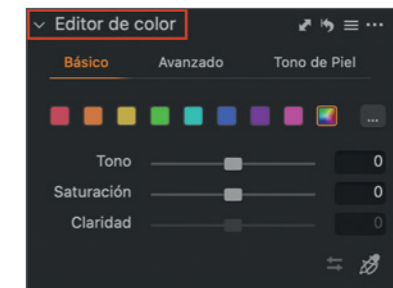
- Ajusta el enfoque de la cámara con cuidado. Tómate tu tiempo para asegurarte de que la imagen está bien enfocada.
- Utiliza la herramienta **Enfoque** de Capture One para refinar el enfoque. Esta herramienta te puede ayudar a mejorar la nitidez de las imágenes que están ligeramente desenfocadas.
- Experimenta con diferentes ajustes de nitidez. No hay una configuración que funcione para todas las imágenes. Experimenta con diferentes ajustes para ver cuál te da los mejores resultados.

GESTIÓN DEL COLOR

Editor de color de Capture One es una herramienta poderosa que permite ajustar los colores de las imágenes de manera precisa y detallada. Nos permite seleccionar todos los colores y ajustarlos por igual, o seleccionar y ajustar un color específico o reducir una gama de colores sin afectar a otros colores no relacionados en la imagen.

Editor de color está disponible en tres modos de edición:

- **Básico:** El modo básico es una buena opción para realizar ajustes rápidos y sencillos. Me permite ajustar el tono, la saturación, la luminosidad y la suavidad de un color o rango de colores.
- **Avanzado:** Este modo me ofrece más control sobre los ajustes de color. Me permite ajustar hasta 30 colores individuales por imagen y controlar la luminosidad de cada color.
- **Tono de Piel:** Me proporciona herramientas específicas para corregir el color de la piel. Me permite igualar el tono de la piel, eliminar las imperfecciones y mejorar la textura de la piel.



Editor de color proporciona varias herramientas de selección de color que nos permiten seleccionar el color o rango de colores que queremos ajustar:

- **Herramienta de selección de color:** Esta herramienta me permite seleccionar un color específico haciendo clic en él en la imagen.

En concreto, utilizo las máscaras de refinado para los siguientes ajustes:

- Aumentar la saturación de los colores. Esto ayuda a que los alimentos se vean más apetitosos y llamativos.
- Reducir la saturación del fondo. Esto ayuda a que el plato destaque y sea el protagonista.
- Eliminar la posible suciedad o las imperfecciones. Esto ayuda a que el plato se vea más limpio y profesional, ya que algunas manchas o gotas solo las podremos apreciar en el revelado.
- Os muestro las diferentes capas con los diferentes elementos del plato para tratarlos de manera individual.



Para aplicar las máscaras de refinado, sigo los siguientes pasos:

1. Creo una máscara de refinado. Para ello, pinto sobre la zona de la imagen que quiero editar, selecciono la herramienta **Pincel** y configuro el modo de selección en **Capa>Refinar máscara**.
2. Aplico los ajustes. Una vez que he creado la máscara, aplico los ajustes deseados. Por ejemplo, puedo aumentar o reducir el refinado poco a poco y ajustar nuestra selección.

Para que los ajustes se vean naturales, es importante utilizar una máscara de refinado suave. Para ello, puedo reducir el tamaño del pincel o disminuir la opacidad de la máscara.

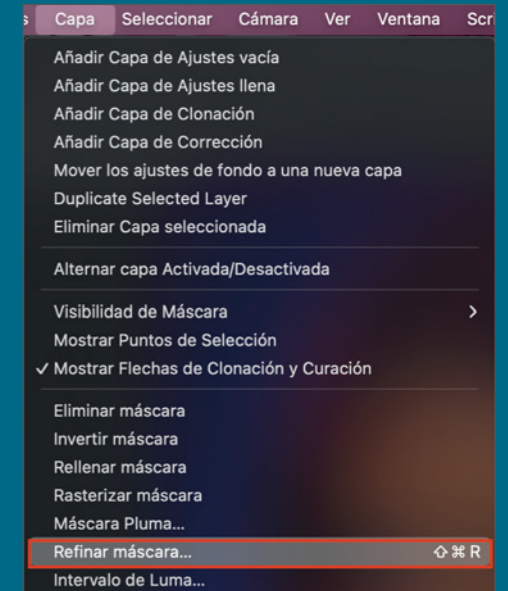


IMAGEN FINAL



WEB DE
PABLO GIL

INTEGRACIÓN Y FLUJO DE TRABAJO

INTEGRACIÓN CON OTROS PROGRAMAS Y SERVICIOS

Capture One también se integra con otros programas y servicios, lo que nos permite incorporarlo fácilmente al flujo de trabajo existente.

EXPORTACIÓN DE IMÁGENES

Una de las funciones de integración más importantes de Capture One es la exportación de imágenes. Con Capture One, se puede exportar imágenes a otros programas como Adobe Photoshop, Photomechanic o JPEGmini. Esto permite continuar la edición y combinar las imágenes en otros programas.





IMAGEN ABIERTA Y EDITADA EN PHOTOSHOP Y GUARDADA EN CAPTURE ONE

Una forma de entender cómo funciona la sincronización de Capture One con Photoshop es pensar en dos personas que trabajan en el mismo proyecto. Una persona es el fotógrafo, que edita las imágenes en Capture One. La otra persona es el artista gráfico, que edita las imágenes en Photoshop.

El fotógrafo y el artista gráfico pueden trabajar en el mismo proyecto al mismo tiempo. El fotógrafo puede hacer cambios en las imágenes, y el artista gráfico puede hacer cambios en las imágenes.

EJEMPLO DE UTILIZACIÓN

Supongamos que estás editando una serie de fotografías de boda. Puedes usar la sincronización de Capture One con Photoshop para editar las imágenes en Photoshop mientras mantienes la organización de las imágenes en Capture One.

En Capture One, puedes crear carpetas para cada evento de la boda. También puedes añadir etiquetas a las imágenes para que sea más fácil encontrarlas.

Los cambios que hagas en las imágenes en Photoshop se reflejarán automáticamente en Capture One una vez que guardes la imagen.

CONSEJOS

Aquí tienes algunos consejos para usar la sincronización de Capture One con Photoshop:

- Si tienes muchas imágenes, te recomiendo que no hagas exportaciones para editar en Photoshop de un número elevado, ya que si no tienes un ordenador con un buen hardware quizás te haga uso de muchos recursos y pueda demorar el proceso.
- Puedes usar la sincronización de Capture One con Photoshop para exportar imágenes de Photoshop. Simplemente selecciona las imágenes que quieres exportar y haz clic en **Exportar**.

MI EXPERIENCIA DE USO

En mi caso, uso Capture One para organizar y editar mis imágenes, y Photoshop para editar mis imágenes de manera más creativa. Esto me permite trabajar de forma eficiente y tener un control total sobre mis fotografías.

Una vez que tengo mis imágenes organizadas, puedo empezar a editarlas en Capture One. Puedo realizar ediciones básicas, como recortar, enderezar y ajustar el brillo y el contraste. Si necesito realizar ediciones avanzadas, como retoque fotográfico, composición o efectos especiales, puedo abrir las imágenes en Photoshop.

Cuando termine de editar las imágenes en Photoshop y una vez guardadas, los cambios se reflejarán automáticamente en Capture One.

CAPTURE ONE

LA GUÍA DEFINITIVA

Capture One. La guía definitiva es el libro que necesitas para aprender a usar este potente software de edición fotográfica profesional.

Esta obra, escrita por Germán Vidal, fotógrafo y experto en Capture One, te enseñará todo lo que necesitas saber para sacar el máximo partido a tus imágenes. Desde los conceptos básicos hasta las técnicas más avanzadas, este manual te guiará, paso a paso, a través del proceso de edición fotográfica.

Aprenderás a:

- Importar y organizar tus fotos.
- Retocar y corregir tus imágenes.
- Aplicar efectos y filtros.

Además, incluye:

- Tutoriales prácticos realizados por fotógrafos profesionales.
- Ejemplos de edición en diferentes entornos fotográficos.
- Explicaciones claras y sencillas, sin tecnicismos.

Ya seas un principiante o un usuario avanzado, este es el libro perfecto para ti.

